

# Diferències

ENTRE

## VESPES

### Forma

Posseeixen la seva característica "cintura" \*, una zona molt estreta que separa el tòrax de l'abdomen

### Hàbitat

La principal funció de la vespa en els ecosistemes, que habita, és la de caçadora d'altres insectes, tant per a dipositar en ells els seus ous com per a alimentar a les larves o fins i tot a adults. No obstant això, a vegades s'introdueixen vespes en els cultius perquè exerceixin de controlador natural de plagues, de manera similar a com succeeix amb la marieta i els pugons

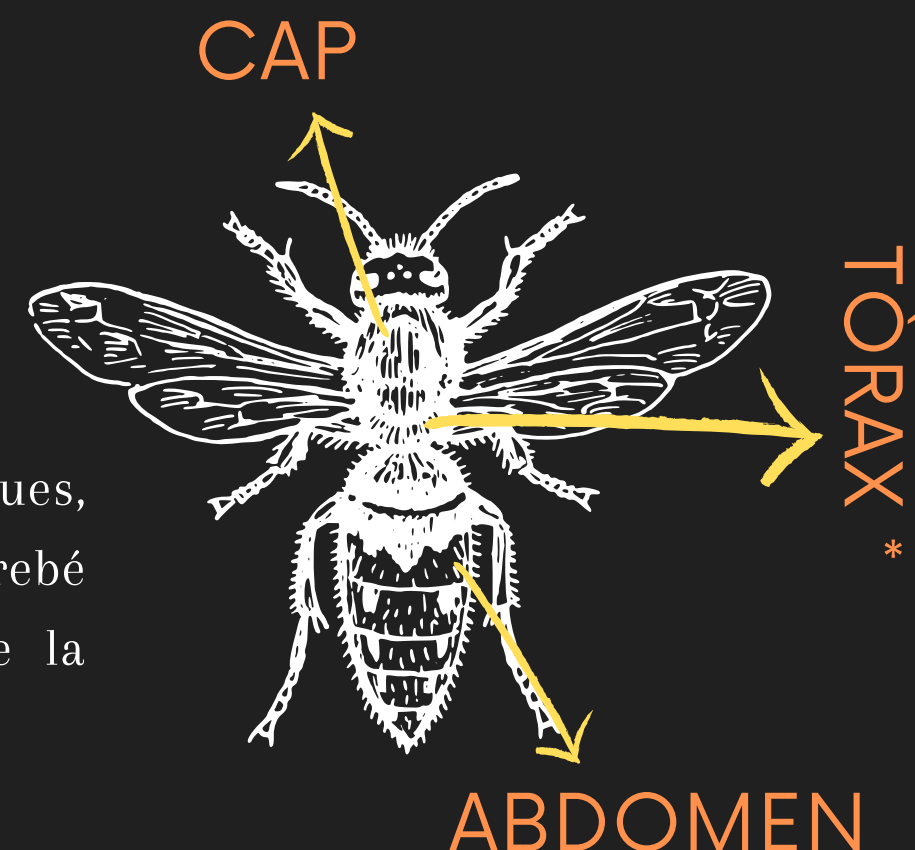
### Color

Les vespes són negres o marró fosc i grogues, i depenent de la varietat poden ser gairebé fosques per complet, com en el cas de la vespa asiàtica.

### Dieta

Per les seves diferències quant a l'alimentació, la vespa sempre presenta unes potents mandíbules amb les quals devorar a les seves preses, mentre que el característic en el cas de l'abella és el seu probòscide o trompa per a lliurar nèctar de les flors.

Existeixen vespes que només viuen de nèctar durant la seva etapa d'insectes adults, encara que la majoria de les vespes són omnívores que consumeixen tant matèria vegetal com caronya. Fins i tot hi ha vespes que ataquen ruscós per a robar el nèctar i la mel i alimentar-se de les larves de les abelles.



## ABELLES

### Color

Les abelles en canvi són de color marró més o menys fosc i daurat, no groc brillant.

### Dieta

Les abelles s'alimenten de nèctar, a excepció de l'abella regna que consumeix l'anomenada gelea reial. Sigui com sigui, les abelles són durant tota la seva vida herbívores molt especialitzades.

### Forma

En el cas de les abelles l'estrenyiment no és tan notable. A més, l'abella té una aparença peluda, perquè presenta pelets de queratina en tòrax, cara, abdomen i potes, mentre que la vespa no.

### Hàbitat

Són les més efectius pol·linitzadors de la naturalesa. Malgrat això, existeixen espècies vegetals que han unit la seva evolució a la d'altres pol·linitzadors

